

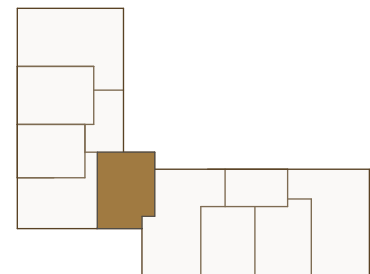
HÖRMANN

VVG GmbH & Co. KG

Bad Tölz - Schützenstraße
1. OG - Haus 2
WOHNUNG 14
2-Zimmer



Die Flächenangaben in den Räumen sind keine Wohnflächen.
 Angegeben sind Rohbauflächen ohne Putzabzug.
 Alle Maße sind Rohbaumaße.



WOHNUNG 14 2-Zimmer

Wohnfläche netto	58,16 m ²
Terrasse (1/2)	2,00 m ²
Gesamt netto	60,16 m²

Wohnflächen inkl. Putzabzug gemäß WoFIV