

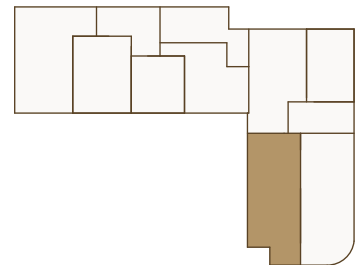
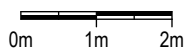
# HÖRMANN

VVG GmbH & Co. KG

**Bad Tölz - Schützenstraße**  
**EG - Haus 1**  
**WOHNUNG 2**  
**3-Zimmer**



Die Flächenangaben in den Räumen sind keine Wohnflächen.  
 Angegeben sind Rohbauflächen ohne Putzabzug.  
 Alle Maße sind Rohbaumaße.



## WOHNUNG 2 3-Zimmer

Wohnfläche netto	95,62 m <sup>2</sup>
Balkon (1/2)	11,90 m <sup>2</sup>
<b>Gesamt netto</b>	<b>107,52 m<sup>2</sup></b>

Wohnflächen inkl. Putzabzug gemäß WoFIV