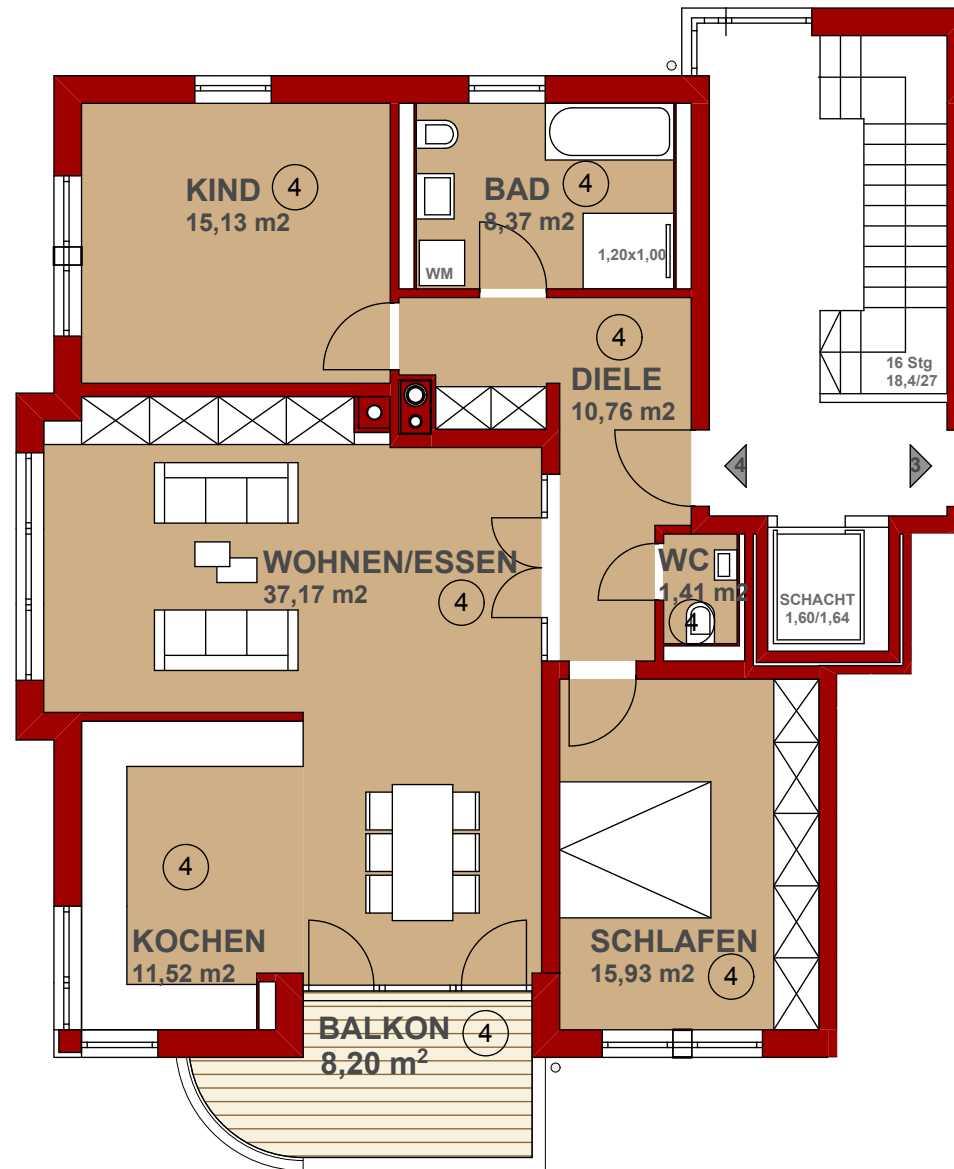


Bad Tölz - Schützenstraße  
1. OG  
WOHNUNG 4  
3-Zimmer  
WoFI 101,38 m<sup>2</sup> (inkl. Putzabzug)



Die Flächenangaben in den Räumen sind keine Wohnflächen.  
Angegeben sind Rohbauflächen ohne Putzabzug.  
Alle Maße sind Rohbaumaße.

**Bauvorhaben**  
**Bad Tölz Schützenstraße**

Wohnflächenberechnung

**Alternativ** (auch für 2.OG )

**1. OBERGESCHOSS** (4-Zimmer-Whg. & 2-Zimmer-Whg.)

**Wohnung 4**

<b>Raumname</b>	<b>Grundfläche brutto</b>	<b>Abzüge</b>	<b>Grundfläche netto</b>
Diele	10,76 m <sup>2</sup>	Putz: 3%	10,44 m <sup>2</sup>
Wohnen/Essen	37,17 m <sup>2</sup>	Putz: 3%	36,05 m <sup>2</sup>
Kochen	11,52 m <sup>2</sup>	Putz: 3%	11,17 m <sup>2</sup>
WC	1,41 m <sup>2</sup>	Putz: 3%	1,37 m <sup>2</sup>
Bad	8,37 m <sup>2</sup>	Putz: 3%	8,12 m <sup>2</sup>
Schlafen	15,13 m <sup>2</sup>	Putz: 3%	14,68 m <sup>2</sup>
Balkon	8,20 m <sup>2</sup>	50%	4,10 m <sup>2</sup>
<b>Summe Wohnfläche</b>	<b>92,56 m<sup>2</sup></b>		<b>85,93 m<sup>2</sup></b>