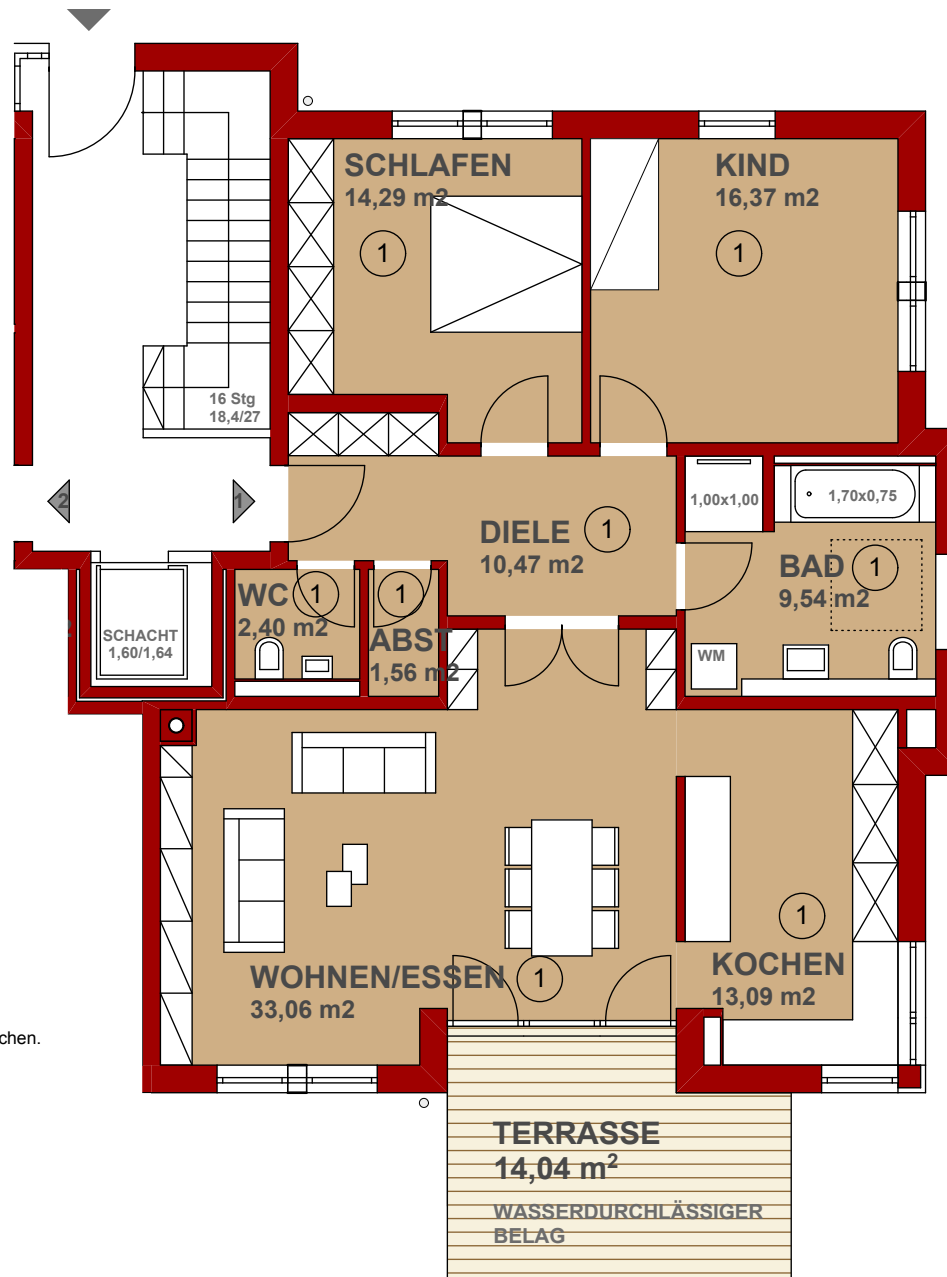


Bad Tölz - Schützenstraße  
EG  
WOHNUNG 1  
3-Zimmer.  
WoFl 104,78 m<sup>2</sup> (inkl. Putzabzug)



Die Flächenangaben in den Räumen sind keine Wohnflächen.  
Angegeben sind Rohbauflächen ohne Putzabzug.  
Alle Maße sind Rohbaumaße.

**Bauvorhaben**  
**Bad Tölz Schützenstraße**

Wohnflächenberechnung

ALTERNATIV  
**ERDGESCHOSS**

**Wohnung 1**

Raumname	Grundfläche brutto	Abzüge	Grundfläche netto
Diele	10,47 m <sup>2</sup>	Putz: 3%	10,16 m <sup>2</sup>
Wohnen/Essen	33,06 m <sup>2</sup>	Putz: 3%	32,07 m <sup>2</sup>
Kochen	13,09 m <sup>2</sup>	Putz: 3%	12,70 m <sup>2</sup>
Bad	9,54 m <sup>2</sup>	Putz: 3%	9,25 m <sup>2</sup>
Abst	1,56 m <sup>2</sup>	Putz: 3%	1,51 m <sup>2</sup>
WC	2,40 m <sup>2</sup>	Putz: 3%	2,33 m <sup>2</sup>
Kind1	14,29 m <sup>2</sup>	Putz: 3%	13,86 m <sup>2</sup>
Kind2	16,37 m <sup>2</sup>	Putz: 3%	15,88 m <sup>2</sup>
Schlafen	15,93 m <sup>2</sup>	Putz: 3%	15,45 m <sup>2</sup>
Terrasse	14,04 m <sup>2</sup>	50%	7,02 m <sup>2</sup>
<b>Summe Wohnfläche</b>	<b>130,75 m<sup>2</sup></b>		<b>120,23 m<sup>2</sup></b>