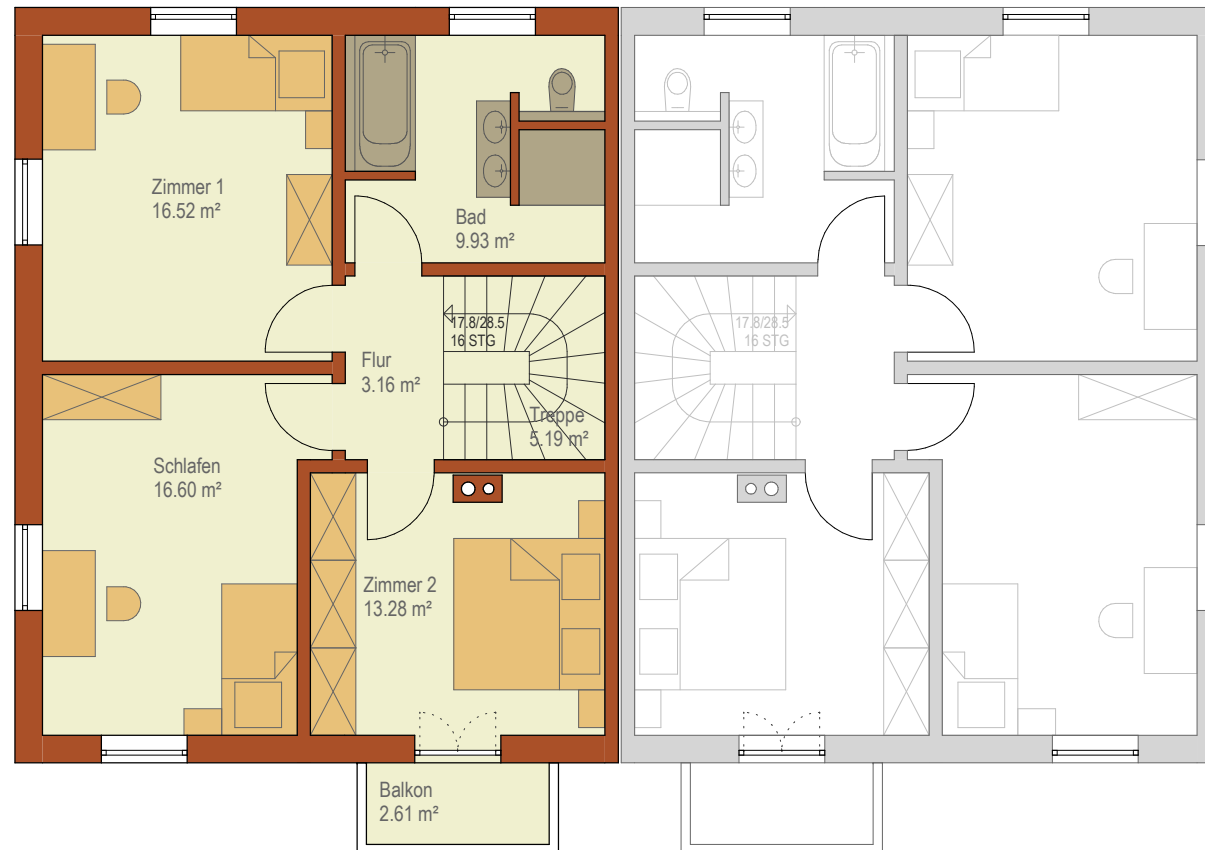


Greiling | Mühlweg  
HAUS 1 - Obergeschoss

31/03/2014 1:100

Haus 1 - Flächen nach DIN 277

Kellergeschoss:	64,77 m <sup>2</sup>
Erdgeschoss:	87,75 m <sup>2</sup>
<b>Obergeschoss:</b>	<b>67,29 m<sup>2</sup></b>
Dachgeschoss:	70,42 m <sup>2</sup>
Gesamt:	290,23 m <sup>2</sup>



Angegeben sind die Rohbauflächen ohne Putzabzug.  
Alle Maße sind Rohbaumaße.